

Παρουσίαση Έρευνας

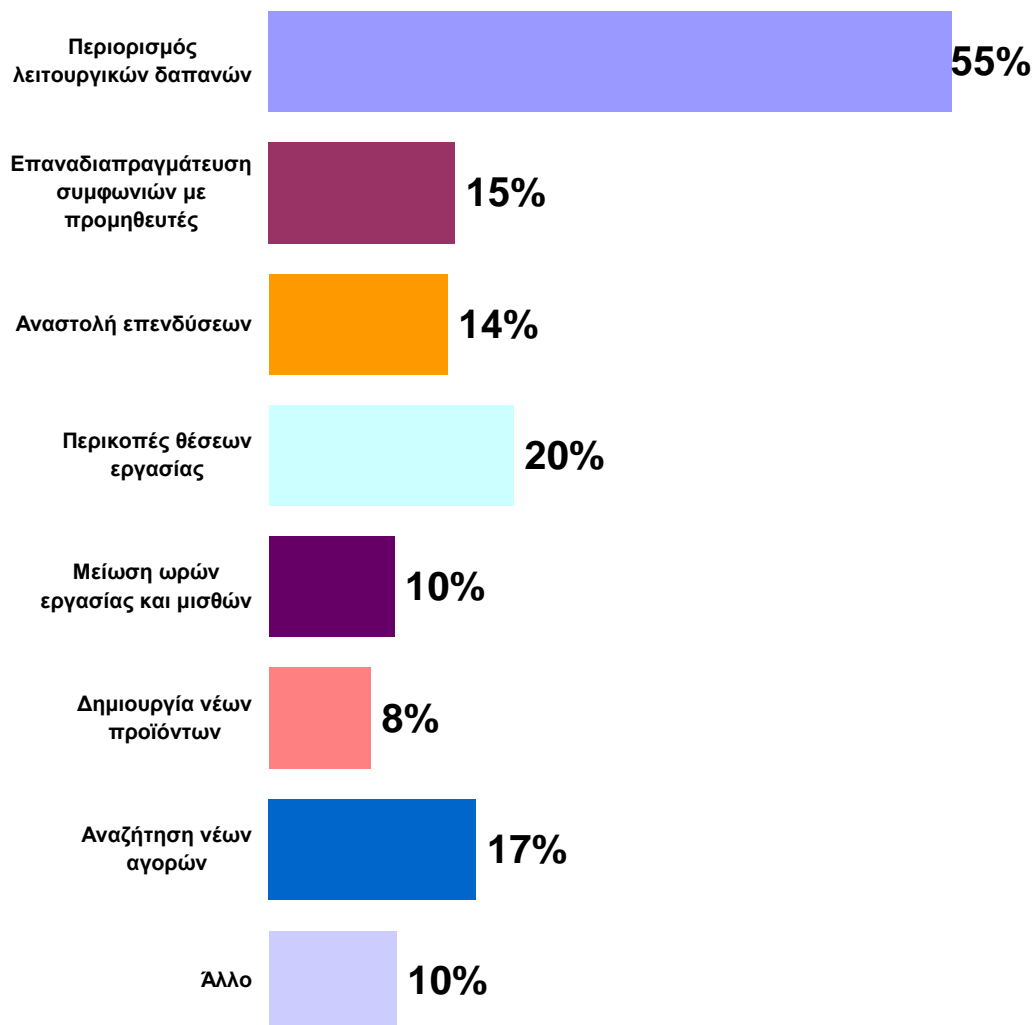


«Επιπτώσεις της διεθνούς οικονομικής κρίσης στο εργατικό δυναμικό των ΜΜΕ του νομού Θεσσαλονίκης- Προοπτικές απασχόλησης»

Μάιος 2009

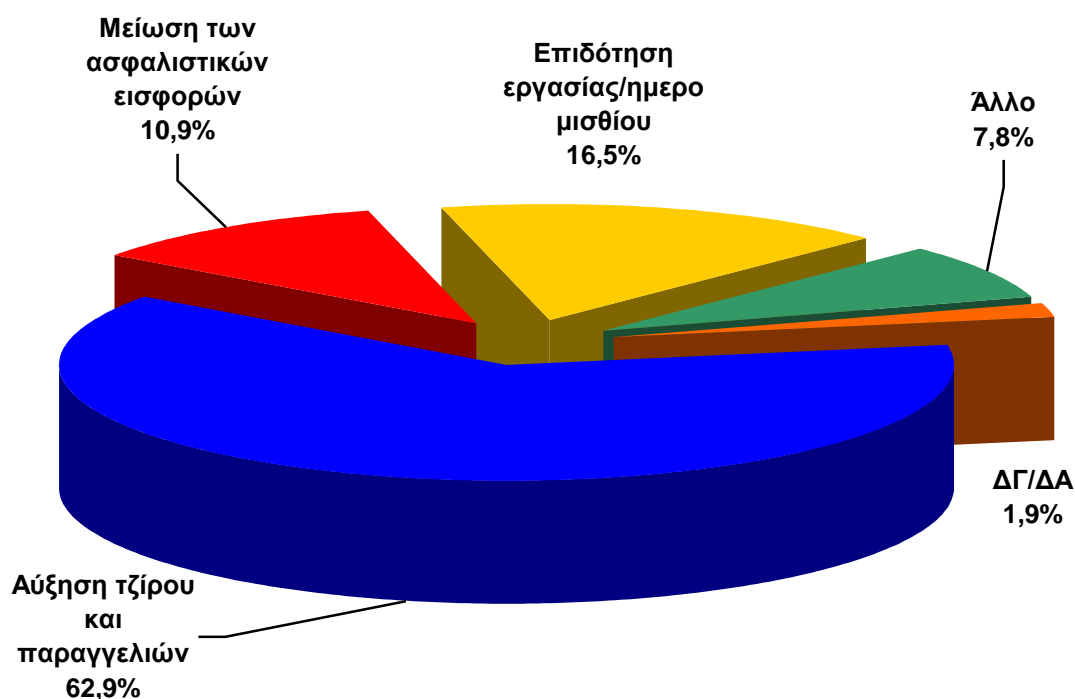
Ερώτηση 1η

Ποιές είναι οι κινήσεις που ακολουθείτε προκειμένου η επιχείρησή σας να έχει τις λιγότερες δυνατές ζημιές από την οικονομική κρίση; (μέχρι 2 επιλογές)



Ερώτηση 2η

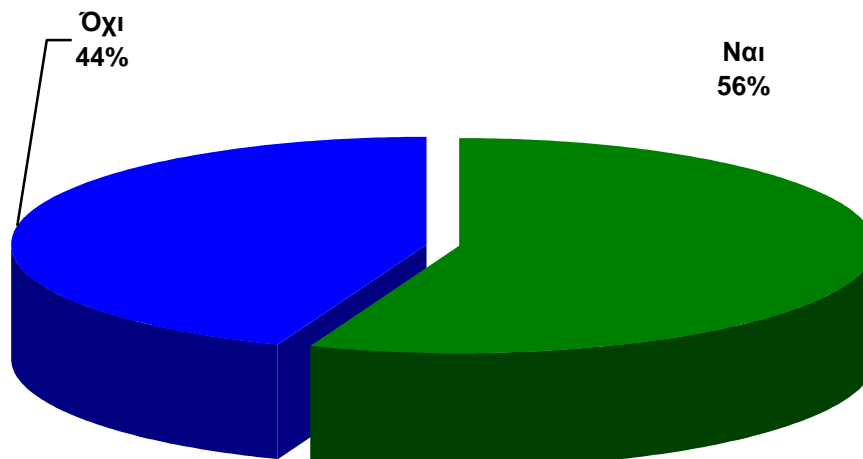
Ανεξάρτητα από το αν απασχολείτε ή όχι προσωπικό στην επιχείρησή σας, τί θα σας έκανε να προσλάβετε προσωπικό:



	Σύνολο	Επιχειρήσεις με προσωπικό	Αυτοαπασχολούμενοι
Αύξηση τζίρου και παραγγελιών	62,9%	60,9%	65,4%
Μείωση των ασφαλιστικών εισφορών	10,9%	13,3%	7,9%
Επιδότηση εργασίας/ημερομισθίου	16,5%	19,2%	13,1%
Άλλο	7,8%	5,2%	11,2%
ΔΓ/ΔΑ	1,9%	1,5%	2,3%

Ερώτηση 3η

Απασχολείτε προσωπικό στην επιχείρησή σας;



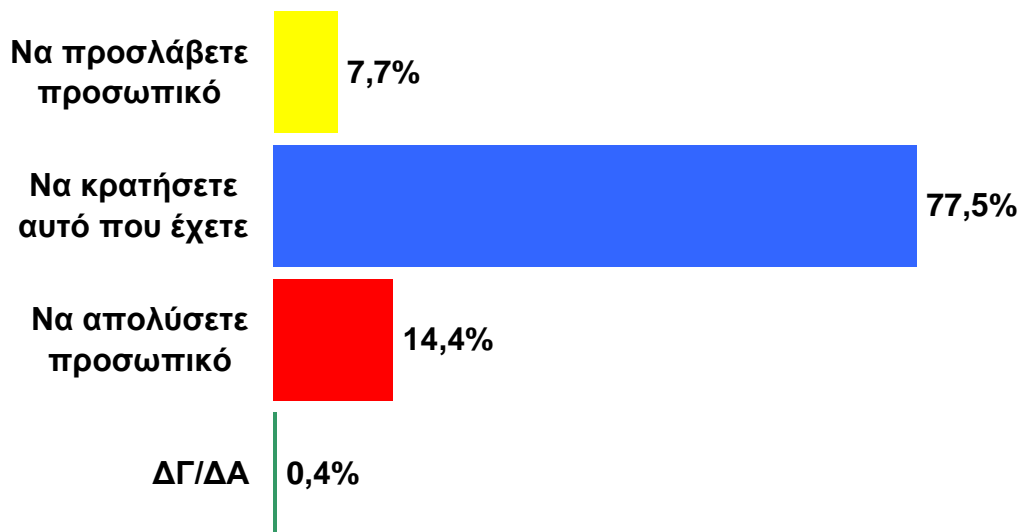
Μέσος όρος εργαζόμενων ανά επιχείρηση (για τις επιχειρήσεις που απασχολούν προσωπικό) :

6,5 εργαζόμενοι

1 εργαζόμενος ελάχιστο
70 εργαζόμενοι μέγιστο

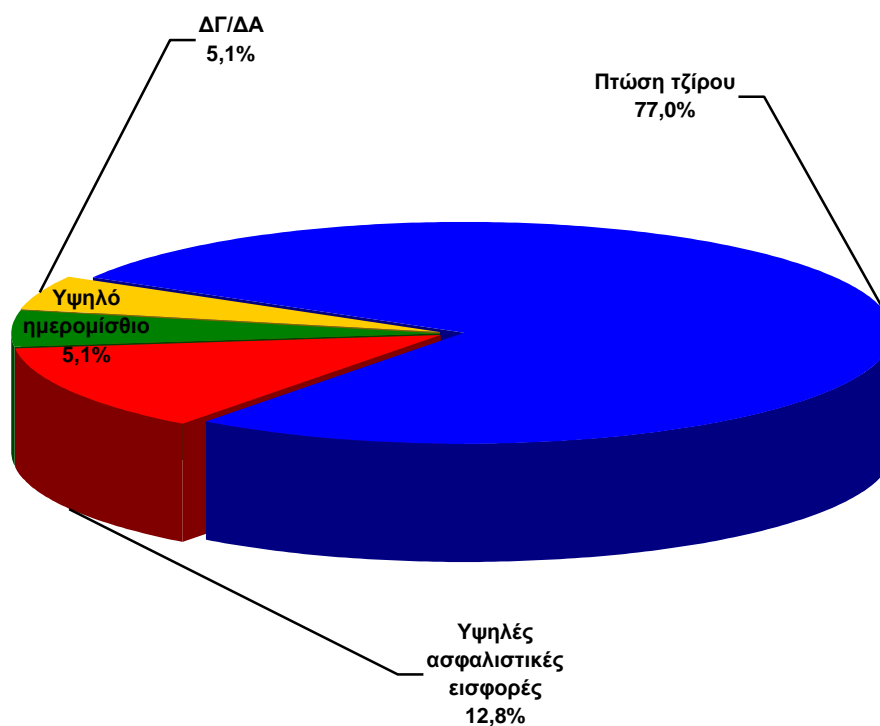
Ερώτηση 4η

Για το επόμενο διάστημα σκέφτεστε:



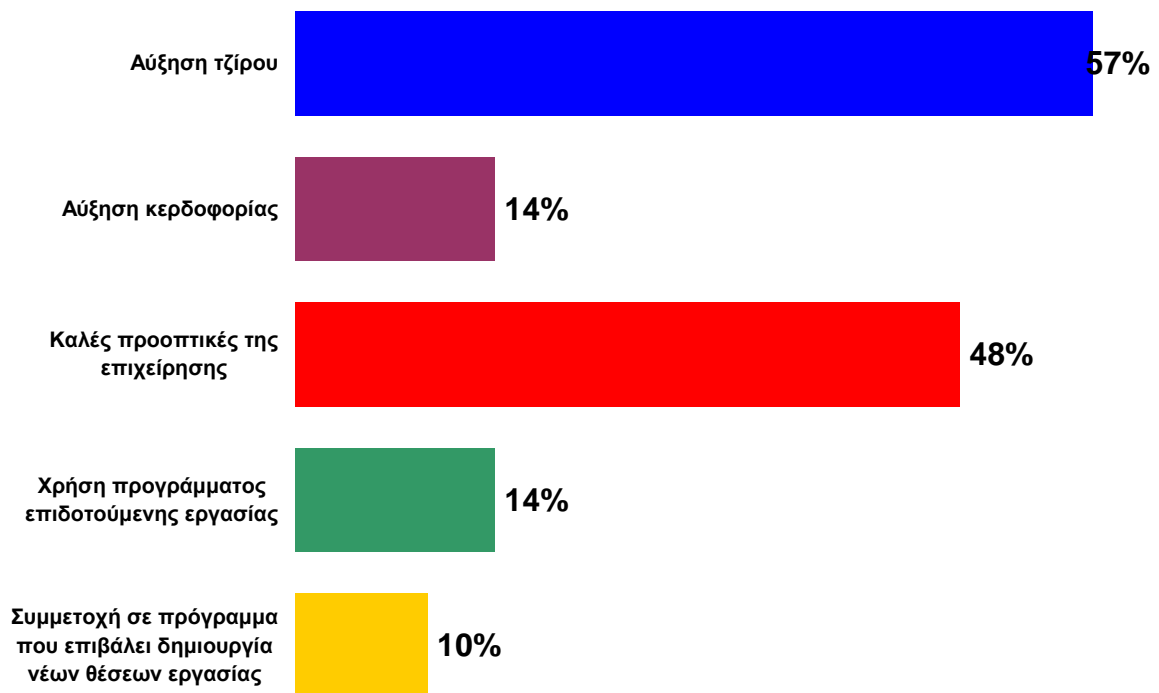
Ερώτηση 5η
(σε αυτούς που απάντησαν : «Θα απολύσω προσωπικό»)

Για ποιόν από τους λόγους που θα σας αναφέρω
σκέφτεστε να προχωρήσετε σε μείωση προσωπικού;



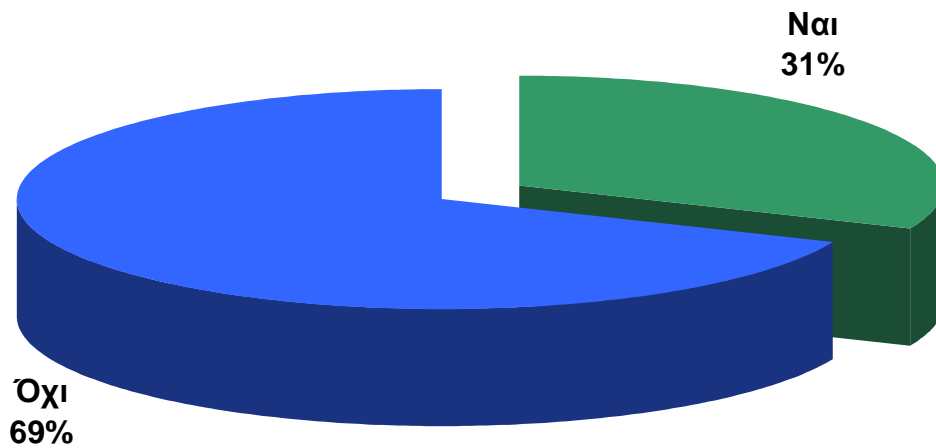
Ερώτηση 6η
(αν απάντησε : «Να προσλάβω προσωπικό»)

Για ποιόν από τους λόγους που θα σας αναφέρω θα προσλάβετε προσωπικό; (μέχρι 2 επιλογές)



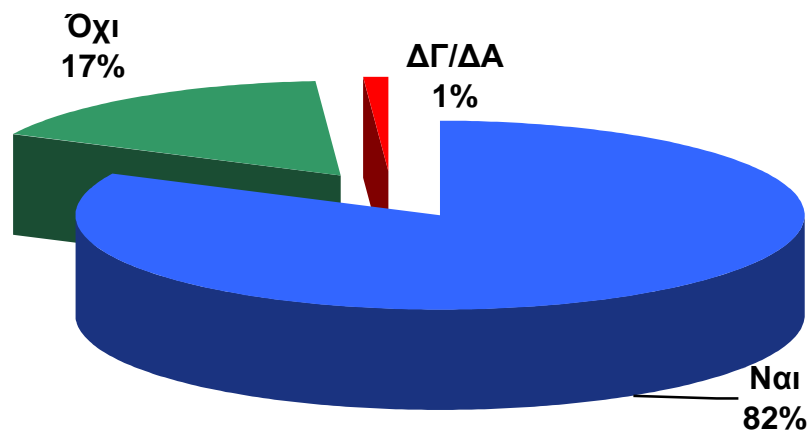
Ερώτηση 7η

Έχετε αναγκαστεί να καταφύγετε σε τραπεζικό δανεισμό προκειμένου να διατηρήσετε τις θέσεις εργασίας και να πληρώσετε τη μισθοδοσία;



Ερώτηση 8η

Θεωρείτε ότι η επιδότηση και η δημιουργία κινήτρων (π.χ. μείωση ασφαλιστικών εισφορών) από την πολιτεία για όσες επιχειρήσεις προσλάβουν ή διατηρήσουν τον αριθμό των εργαζομένων τους, στη δύσκολη οικονομική συγκυρία που διανύουμε, θα ήταν κινήσεις προς την σωστή κατεύθυνση;



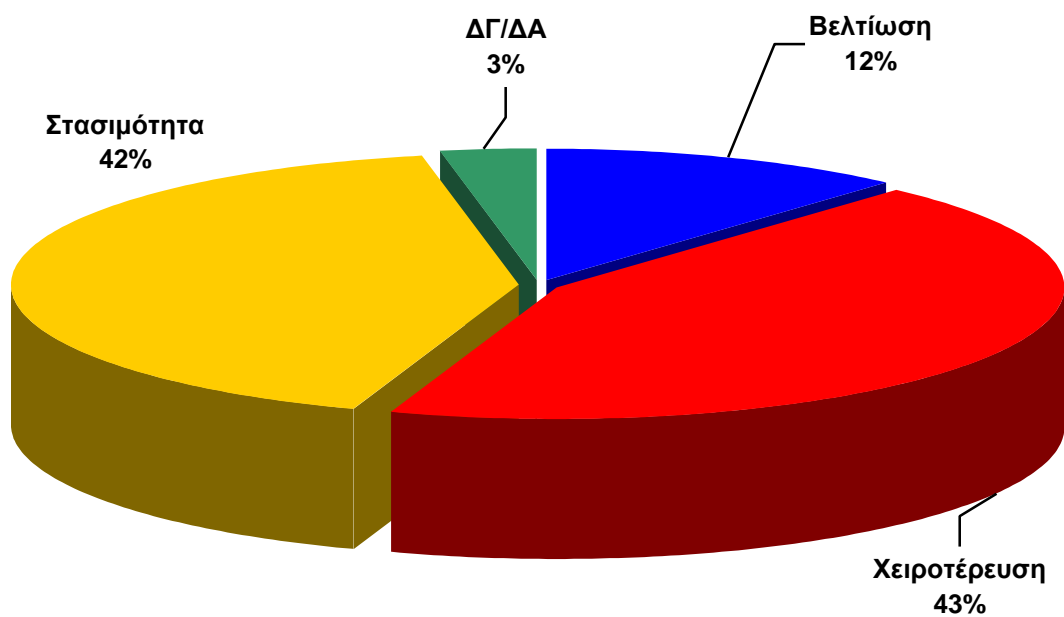
Ερώτηση 9η

Πολλές φορές ακούμε πως παρά τα υψηλά ποσοστά ανεργίας, επιχειρήσεις αναζητούν προσωπικό και δεν βρίσκουν. Που κατά την άποψη σας οφείλεται αυτό;



Ερώτηση 10η

Τι εκτιμάτε για το επόμενο διάστημα για την ελληνική οικονομία;



Τι εκτιμάτε για το επόμενο διάστημα για την ελληνική οικονομία	Η επιχείρησή σας είναι :		
	Μεταποιητική	Παροχής υπηρεσιών	Μικτή
Βελτίωση	11,0%	12,2%	12,2%
Χειροτέρευση	45,9%	42,3%	41,9%
Στασιμότητα	42,5%	43,6%	38,5%
ΔΓ/ΔΑ	0,6%	1,9%	7,4%

Ταυτότητα της Έρευνας

Εταιρεία	Interview
Ανάθεση	Βιοτεχνικό Επιμελητήριο Θεσσαλονίκης
Σκοπός	Καταγραφή των απόψεων των Μελών του ΒΕΘ σχετικά με τις επιπτώσεις της κρίσης στην απασχόληση
Μεθοδολογία	Τηλεφωνική έρευνα με χρήση συστήματος iCATI
Μέγεθος δείγματος	705 επιχειρήσεις, μέλη του ΒΕΘ
Ημερομηνία Διεξαγωγής	Από 29/04/2009 έως 04/05/2009
Προσωπικό	Για την έρευνα εργάστηκαν 15 ερευνητές και 2 επόπτες
Αρ. Μητρώου Ε.Σ.Ρ.	7 (επτά)

Η **INTERVIEW** εφαρμόζει τον κώδικα δεοντολογίας της **ICC/ESOMAR** για την διεξαγωγή και δημοσίευση των αποτελεσμάτων έρευνας της κοινής γνώμης και είναι μέλος της **WAPOR**.